



# Proyecto de investigación sobre intimidación y maltrato entre compañeros

Grupo  
Semillero y Gestores de Convivencia  
2008

# Objetivo

Obtener información precisa sobre el estado real del clima de convivencia cotidiana en el colegio CEIC CHICALA. Para ello se analizan tanto los factores que inciden de forma positiva en ese clima, como los que lo hacen de manera negativa, haciendo especial énfasis en los comportamientos, acciones y actitudes en los estudiantes, padres y docentes, con el fin de implementar un programa de prevención y atención que erradique el maltrato entre los estudiantes y se genere un clima de convivencia basado en el respeto por el otro, la tolerancia y la amistad

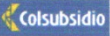


## Proceso desarrollado

1. Conformación de un equipo de trabajo que lidere el proyecto.
2. Estado de la investigación
3. Referentes conceptuales
4. Análisis del contexto: CEIC CHICALÁ.
5. Identificación de la problemática
6. Definición de estrategias
7. Implementación
8. Evaluación

# ¿Cómo identificar y caracterizar el problema?

1. Observación sistemática de la vida cotidiana.
2. Utilización de instrumentos: adaptación de cuestionarios diseñados por Unicef y la Defensoría del Pueblo, España 2006.

DIRECTOR DE GRUPO		Grado:	
Docente:		Antigüedad en el colegio	
Hombre			
Mujer			

**1- Como profesor, desde que comenzó el año, con qué frecuencia considera que se han dado en alguno de sus estudiantes los siguientes conflictos en sus clases? P.-** Rodear con un círculo la respuesta en cada línea.

	Nunca he visto	A VECES he visto	Constantemente lo he visto	SIEMPRE lo he visto
Es ignorado.	1	2	3	4
No lo dejan participar.	1	2	3	4
Lo insultan.	1	2	3	4
Le Ponen apodos para ridiculizarlo.	1	2	3	4
Hablan mal de el o ella.	1	2	3	4
Le esconden las cosas.	1	2	3	4
Le Rompen las cosas.	1	2	3	4
Lo Roban	1	2	3	4
Le pegan.	1	2	3	4
Lo Amenazan para meterle miedo.	1	2	3	4
Lo Acosan sexualmente	1	2	3	4
Lo obligan a hacer cosas que no quiere.	1	2	3	4
Lo amenazan con armas. Navajas, palos, etc.	1	2	3	4

**2- Ha tenido conocimiento que algunas de las acciones anteriores se hayan realizado a través de mensajes al celular o internet?**

	1	2	3	4
--	---	---	---	---

**3- Valore la importancia que considere que tienen los siguientes problemas en el colegio.**

	Poco importante	Algo importante	Muy importante
Problemas de aprendizaje en los estudiantes.	1	2	3
Conflictos y agresiones entre estudiantes.	1	2	3
Falta de participación de los padres.	1	2	3
Comunicación y relación entre los profesores.	1	2	3

**4- Hasta que punto considera los profesores y adultos se enteran de los conflictos y abusos de los estudiantes.**

Nunca se enteran	1
A veces se enteran.	2
A menudo se enteran	3
Siempre que sucede se enteran	4

**5- En su opinión los conflictos entre estudiantes en los últimos años:**

Han aumentado ligeramente	1
Han aumentado drásticamente	2
Han disminuido ligeramente	3
Han disminuido drásticamente	5

**P.6- Cómo se siente tratado por sus estudiantes?**

Muy bien.	1
Normal, bien.	2
En general bien, pero mal con algunos estudiantes.	3
Mal	4
Muy Mal	5

**P.7 En el colegio ¿se han dado las agresiones siguientes por parte de los estudiantes hacia los profesores?**

	Nunca ocurre	A veces ocurre	A menudo ocurre	Siempre ocurre
Agresión física	1	2	3	4
Insultos	1	2	3	4
Amenazas	1	2	3	4
Hablar mal del profesor	1	2	3	4
Robos	1	2	3	4
Daños a sus objetos	1	2	3	4

**P.8 Valore de 1 a 4 la importancia que considera que tienen las siguientes causas en el comportamiento de un estudiante.**

	Poco importante	Algo importante	Muy importante
Aumento de intolerancia de la sociedad	1	2	3
Falta de disciplina escolar.	1	2	3
Características de la personalidad del estudiante.	1	2	3
Problemas familiares	1	2	3
Contexto social	1	2	3
Clima escolar	1	2	3

# Encuesta

- 1 Parte:** Preguntas relativas a lo que has visto en el colegio
- 2 Parte:** Preguntas relativas a lo que sientes o piensas sobre lo que ocurre en el colegio
- 3 Parte:** Lo que haces en estas situaciones

# Ficha técnica

Fecha de aplicación: septiembre 2008

Grados: 3<sup>o</sup> (1 grupo), 4<sup>o</sup> (1), 5<sup>o</sup> (1)  
6<sup>o</sup> (3), 7<sup>o</sup> (3), 8<sup>o</sup> (1), 9<sup>o</sup> (1)- Total 11 grupos

Población: 55%

Estudio por género

Edades y grados

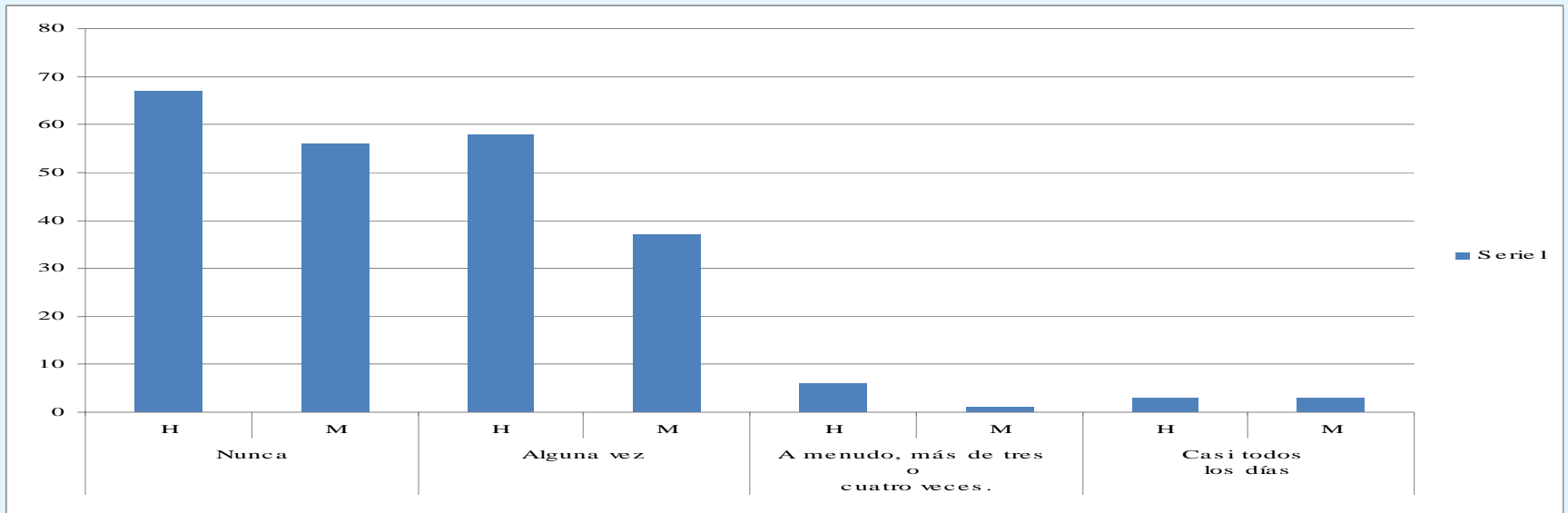
Equipo: estudiantes y docentes

**Pregunta 2:** Puede que algunas de estas situaciones le estén sucediendo a un compañero o compañera a través de mensajes a celular o por medio de internet.

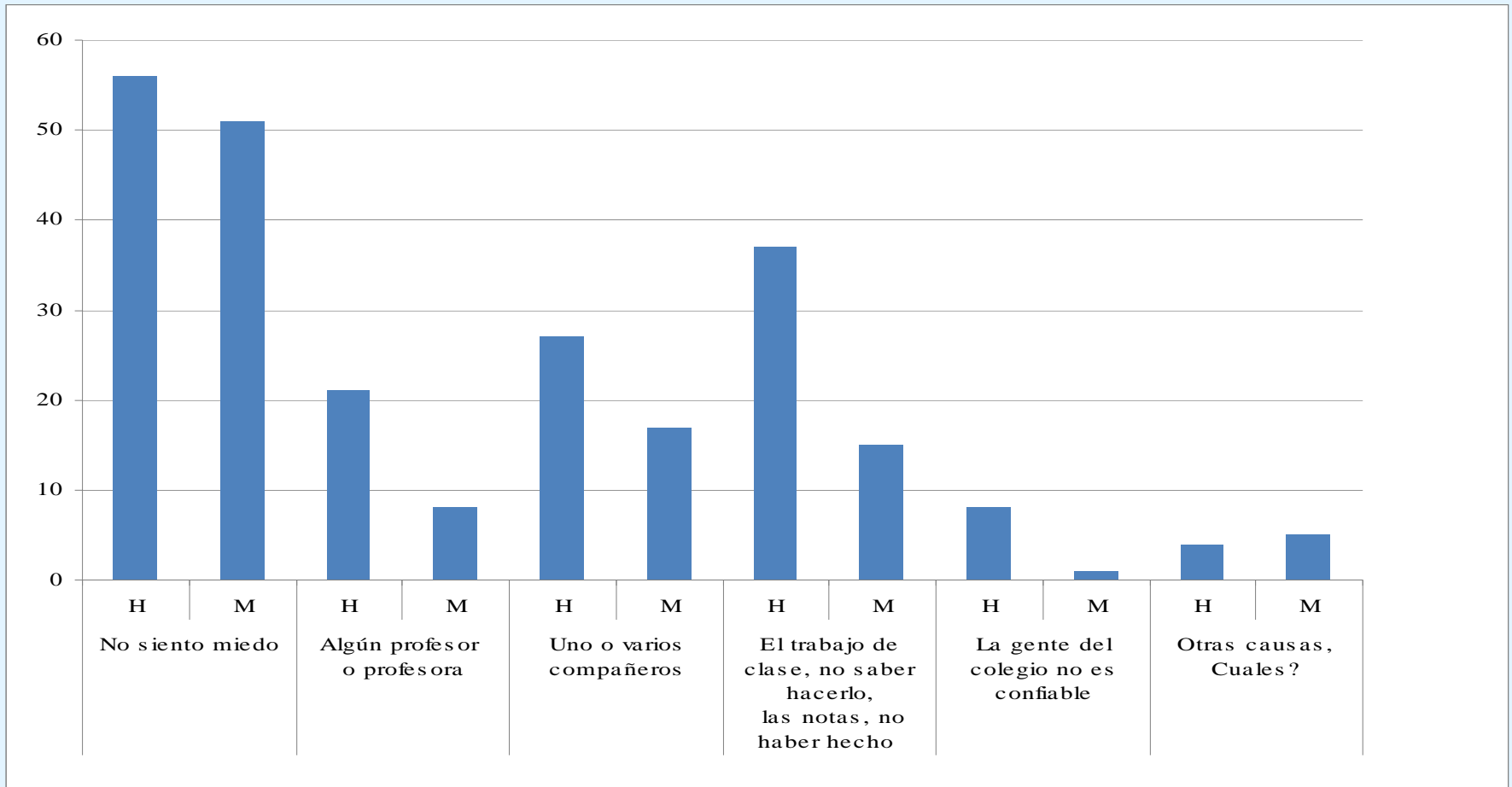
Nunca lo he visto		A veces lo he visto		Constantemente lo he visto		Siempre lo he visto	
H	M	H	M	H	M	H	M
77	49	44	34	7	11	5	5

## Pregunta 4: Se puede sentir miedo por varios motivos. ¿Has sentido miedo de venir al colegio?

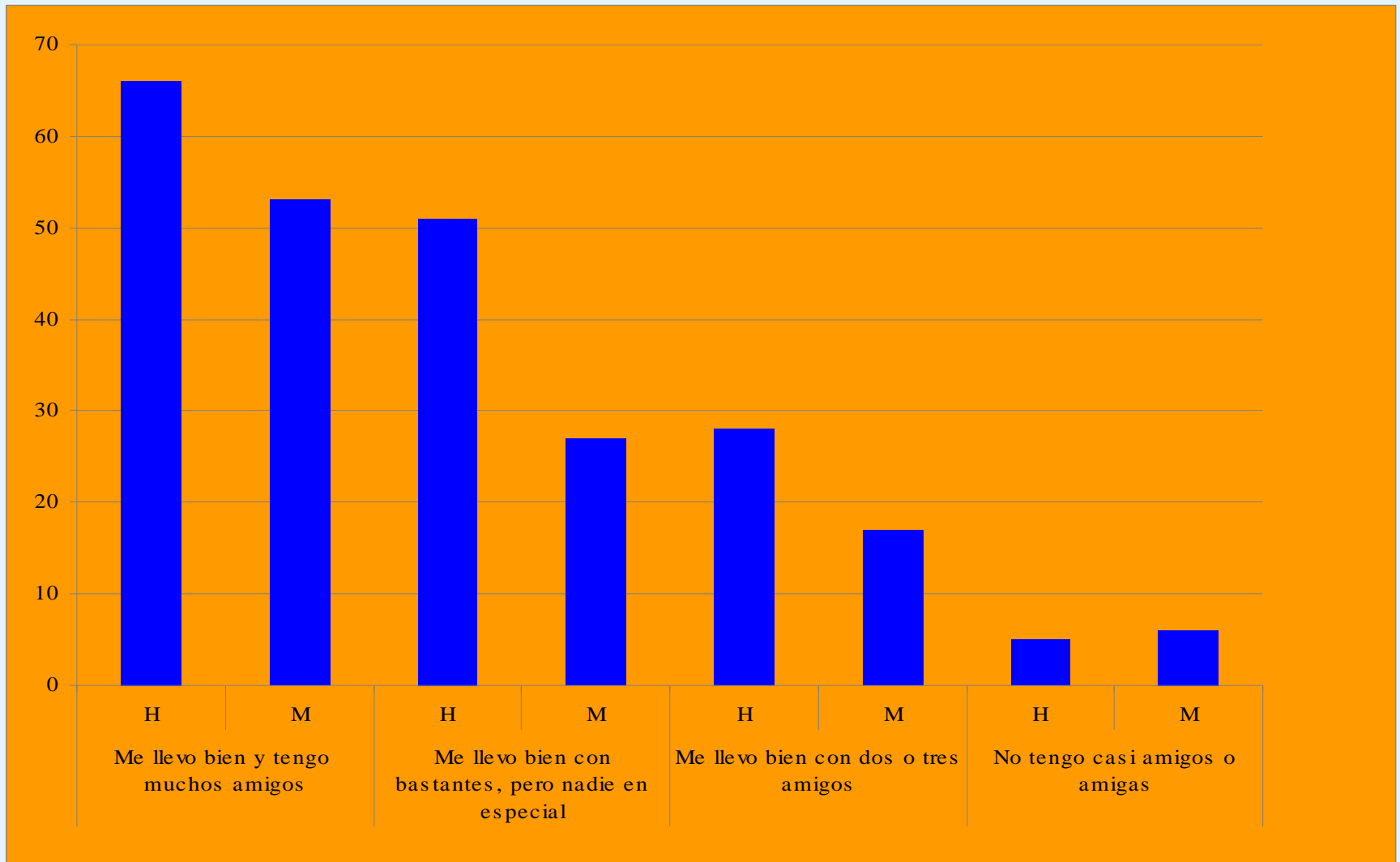
Nunca		Alguna vez		A menudo, más de tres o cuatro veces		Casi todos los días	
H	M	H	M	H	M	H	M
67	56	58	37	6	1	3	3



## Pregunta 5: En relación a lo que has contestado en la pregunta anterior, SI HAS SENTIDO MIEDO ALGUNA VEZ , ¿cuáles son las causas principales del miedo?

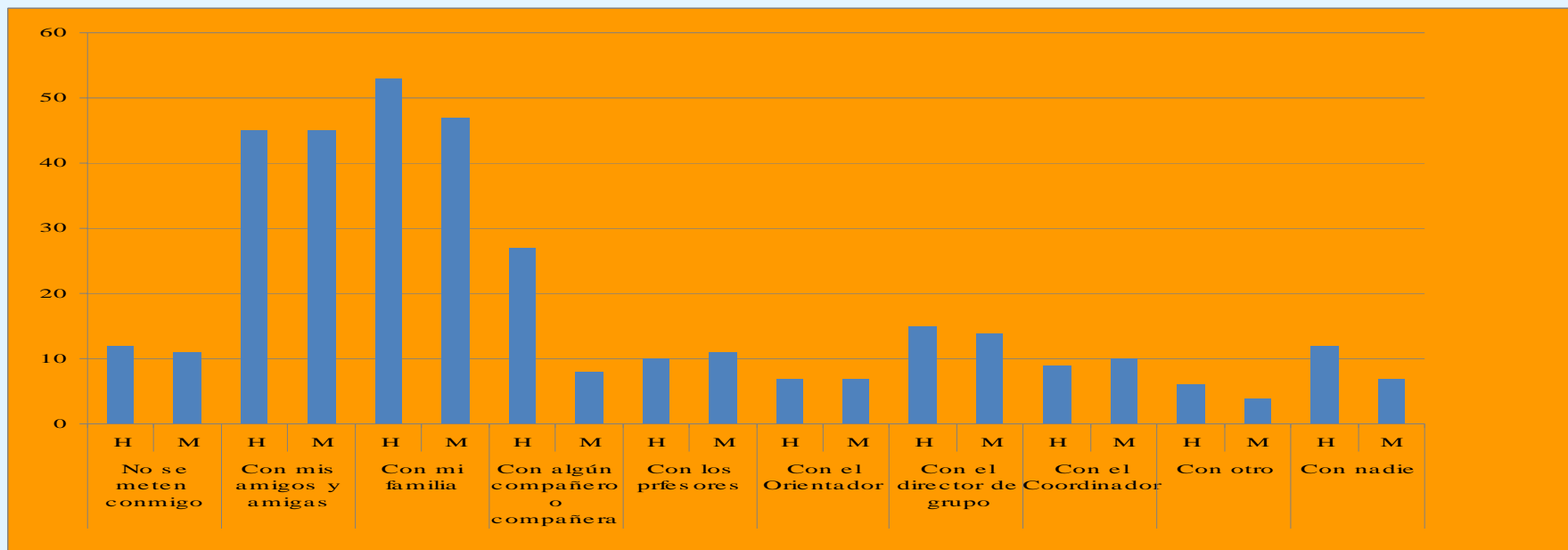


## Pregunta 6: ¿Cómo te llevas con tus compañeros?

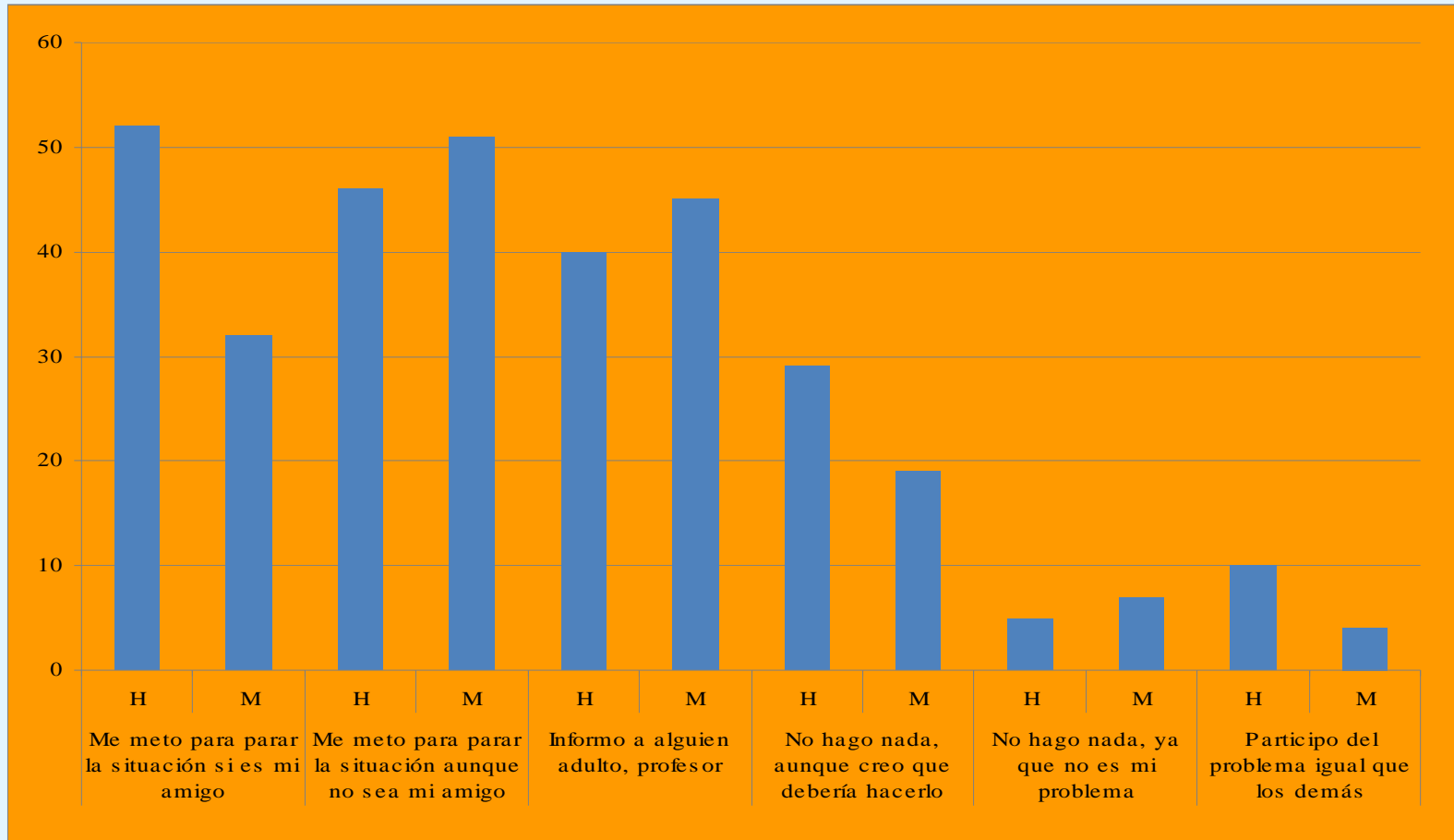


# Pregunta 14: ¿Hablas de estos problemas con alguien y le cuentas lo que te pasa? Encierra en un círculo las opciones que creas necesarias

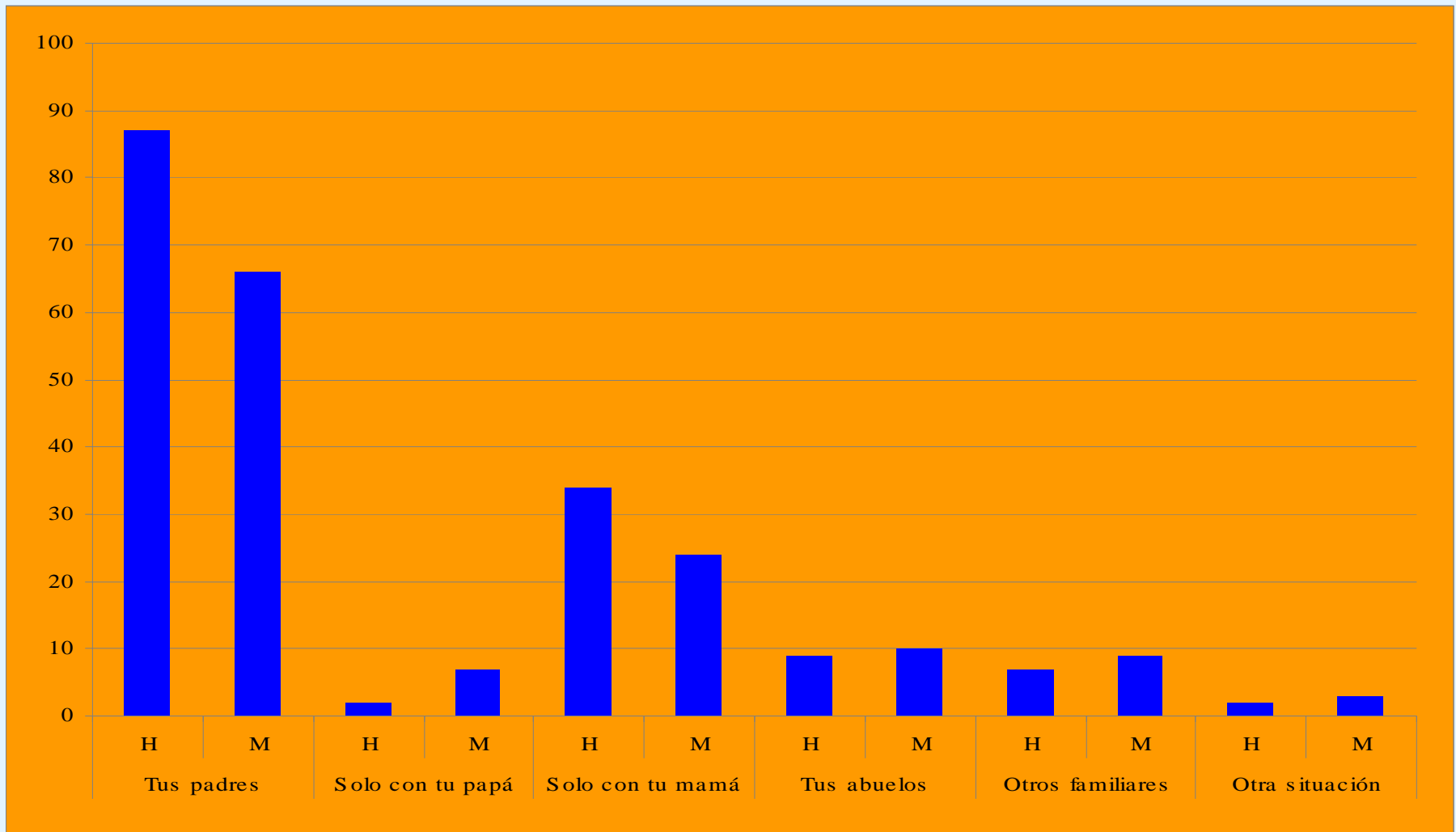
No se meten conmigo		Con mis amigos y amigas		Con mi familia		Con algún compañero o compañera		Con los profesores		Con el Orientador		Con el director de grupo		Con el Coordinador		Con Nadie	
H	M	H	M	H	M	H	M	H	M	H	M	H	M	H	M	H	M
12	11	45	45	53	47	27	8	10	11	17	12	15	14	9	18	12	7



## Pregunta 20: ¿Tú qué haces cuando continuamente se meten con un compañero o compañera?



## Pregunta 22: ¿Tú con quién vives?



# Algunas estrategias implementadas durante el proceso

1. Escuchar a los niños y fomentar la denuncia
2. Crear condiciones para fortalecer los grupos de amigos
3. Asambleas de aula como una oportunidad para dialogar sobre problemáticas que afectan los grupos
4. Actividades: campamentos, convivencias, campeonatos, jornadas culturales, grupos artísticos y deportivos, actividades académicas
5. Programas de la emisora DKCHE
6. Apoyo a estudiantes con dificultades
7. Manual de convivencia

**Gracias por  
trabajar con  
Calidad.**

